

Konjunkturumfrage 4. Quartal 2016

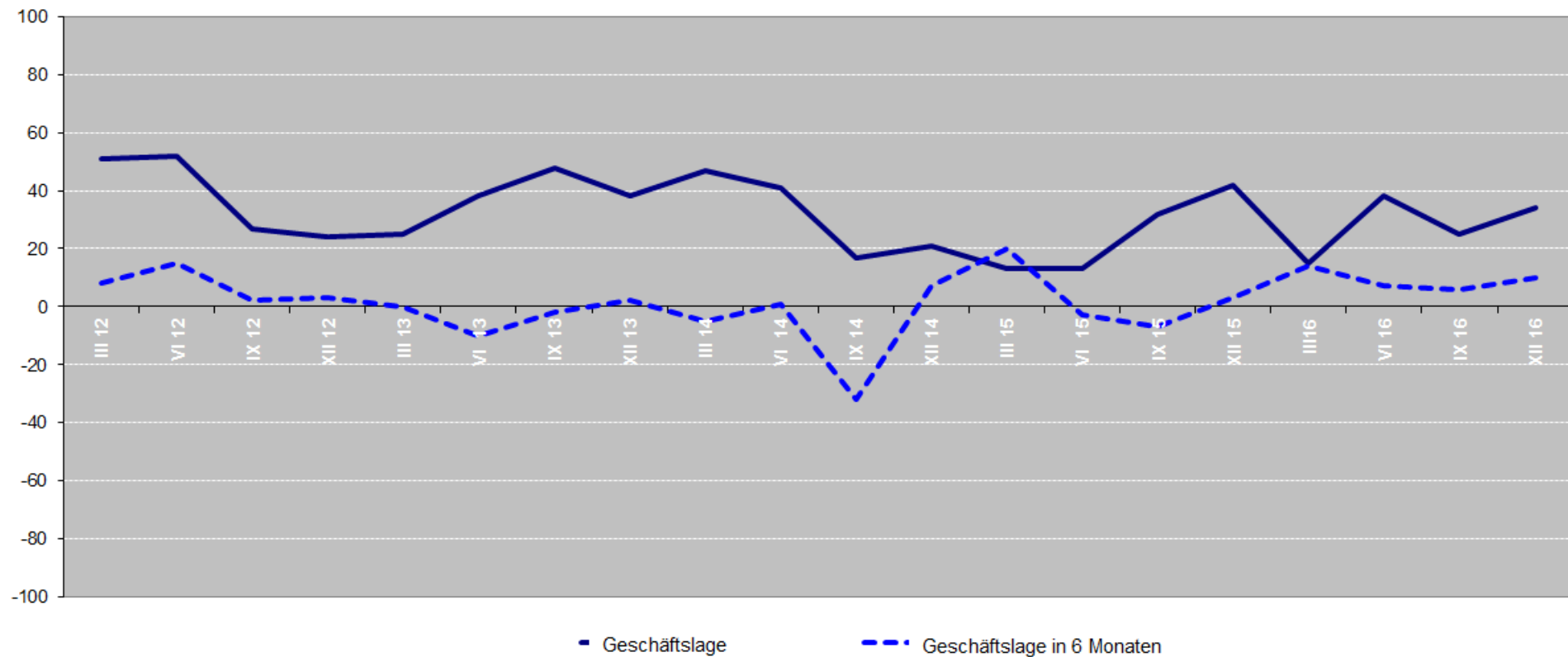
Industriellenvereinigung Burgenland

Jänner 2017

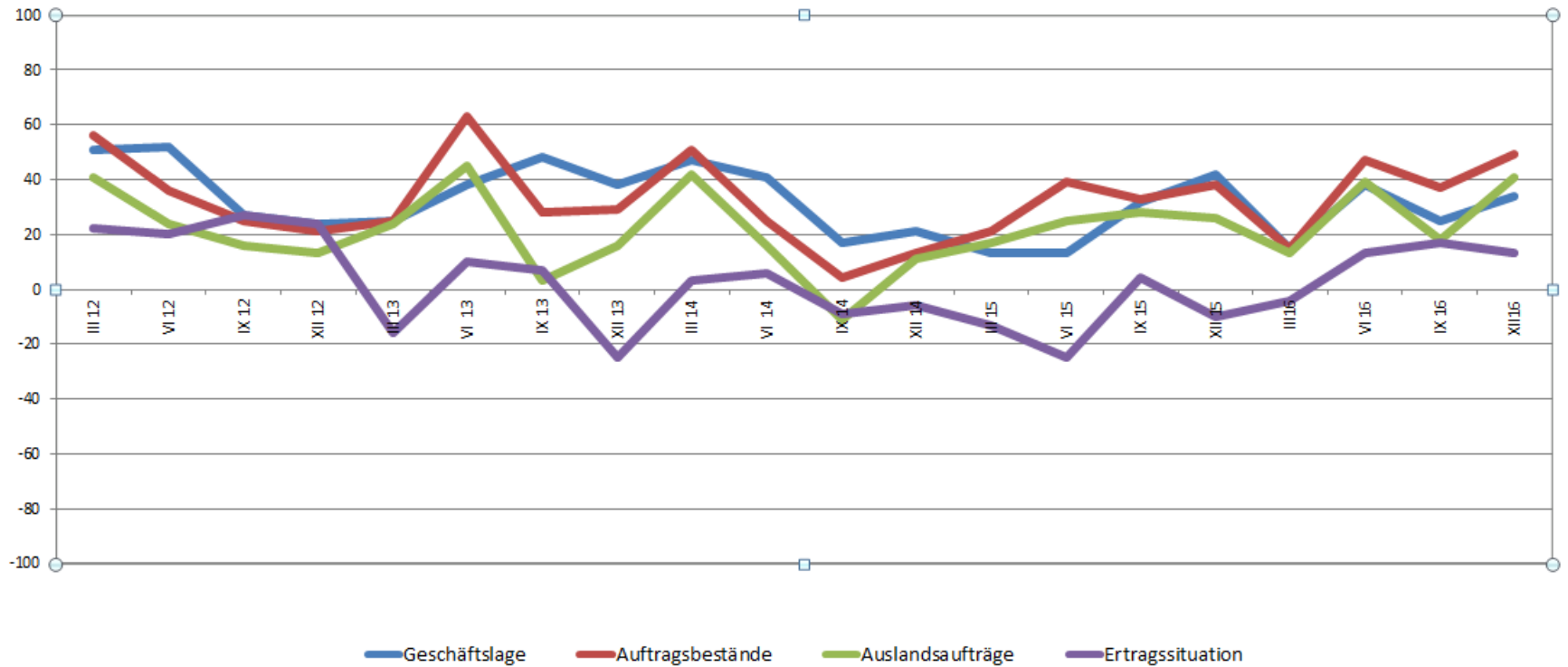
Konjunkturumfrage 4. Quartal 2016

- 30 Betriebe mit 5.146 Mitarbeitern
- Ergebnisse saldiert und gewichtet nach Zahl der Beschäftigten
- Befragungszeitpunkt: 09.12.2016 – 16.01.2017

Geschäftslage (GL derzeit, 6-Monatsperspektive)



IST Situation



IST Situation inkl Verkaufspreise

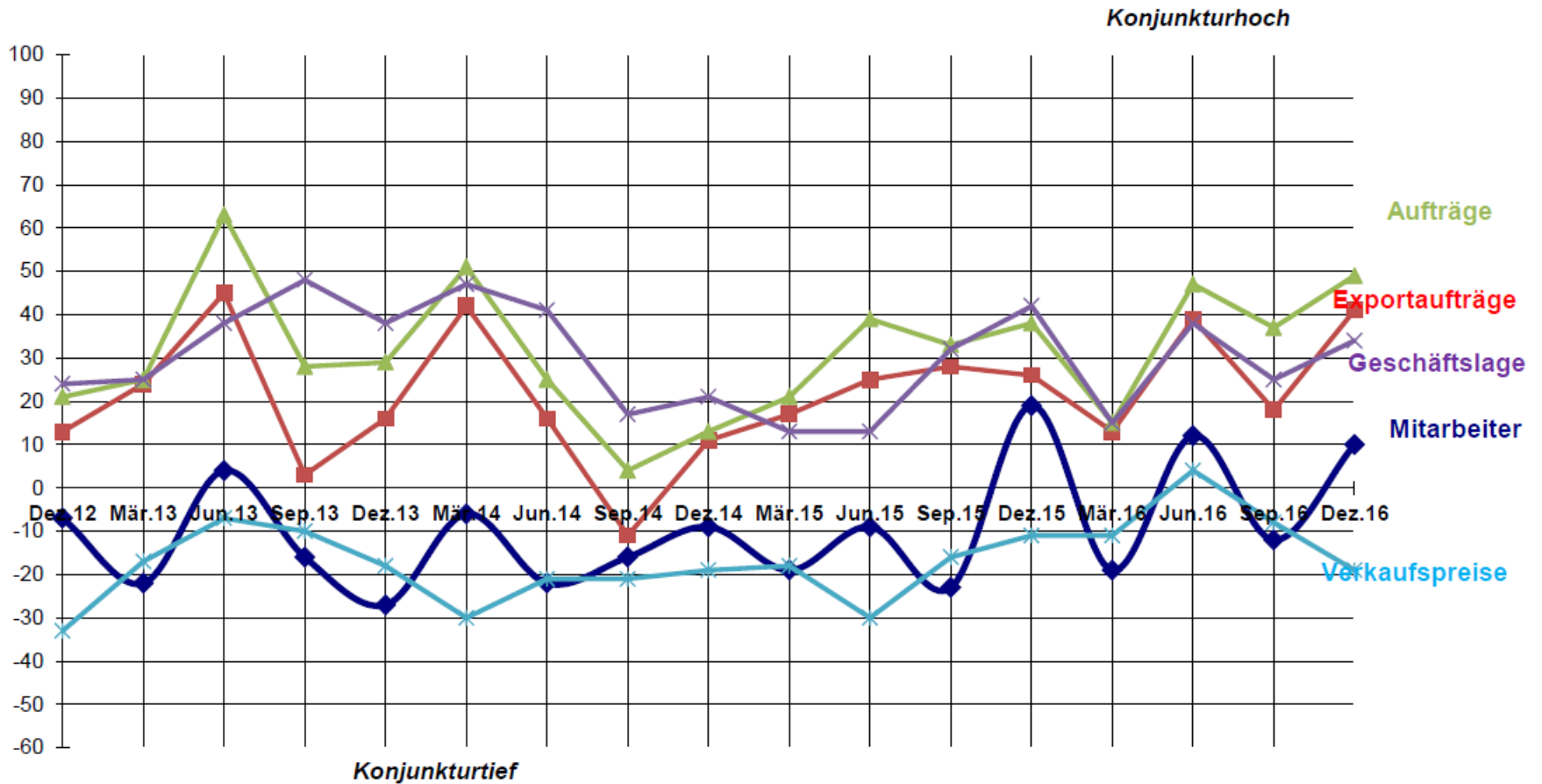
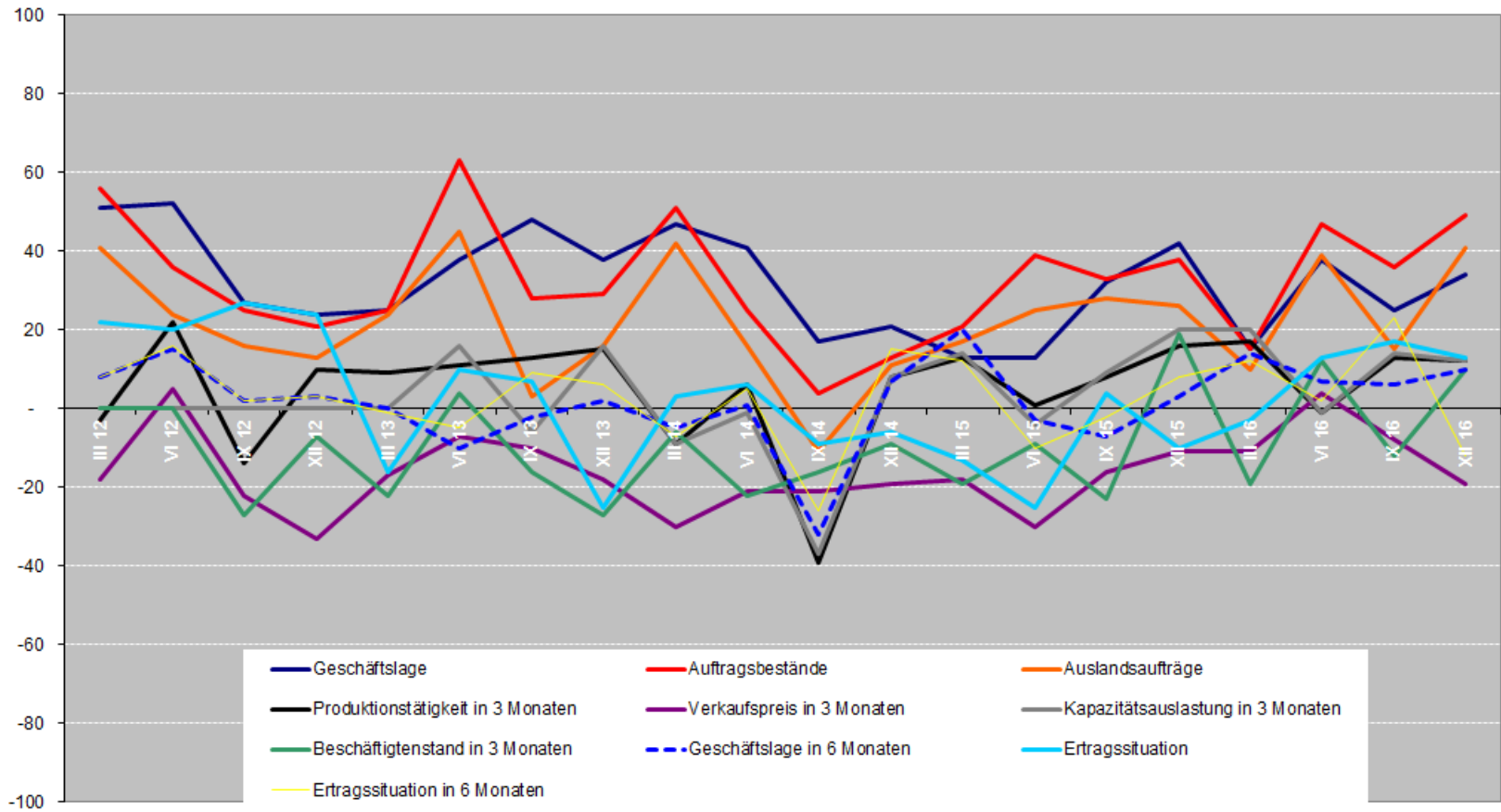
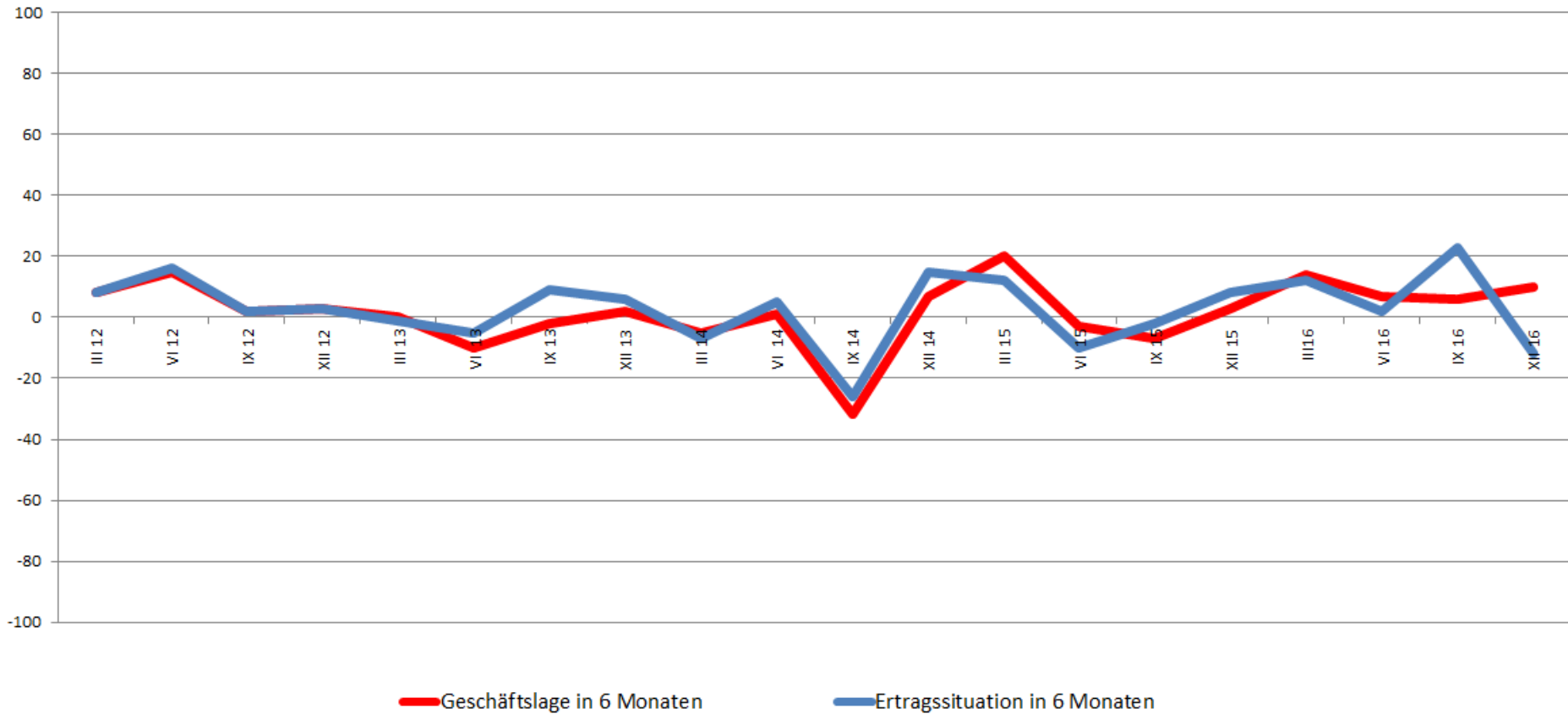


Schaubild 4

Gesamtausblick



6-Monats-Ausblick



Konjunkturbarometer

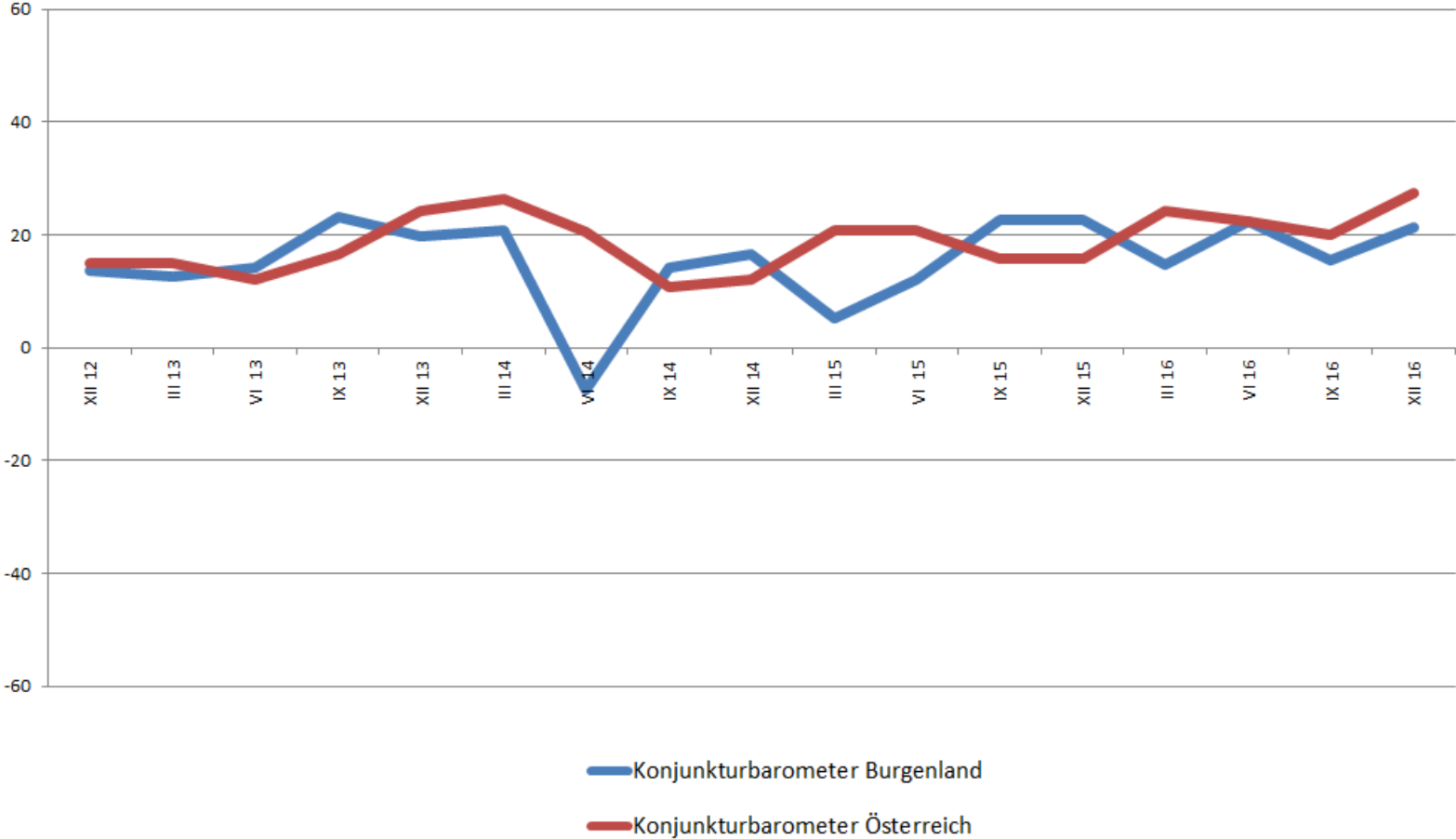


Schaubild 7

Negativentwicklung

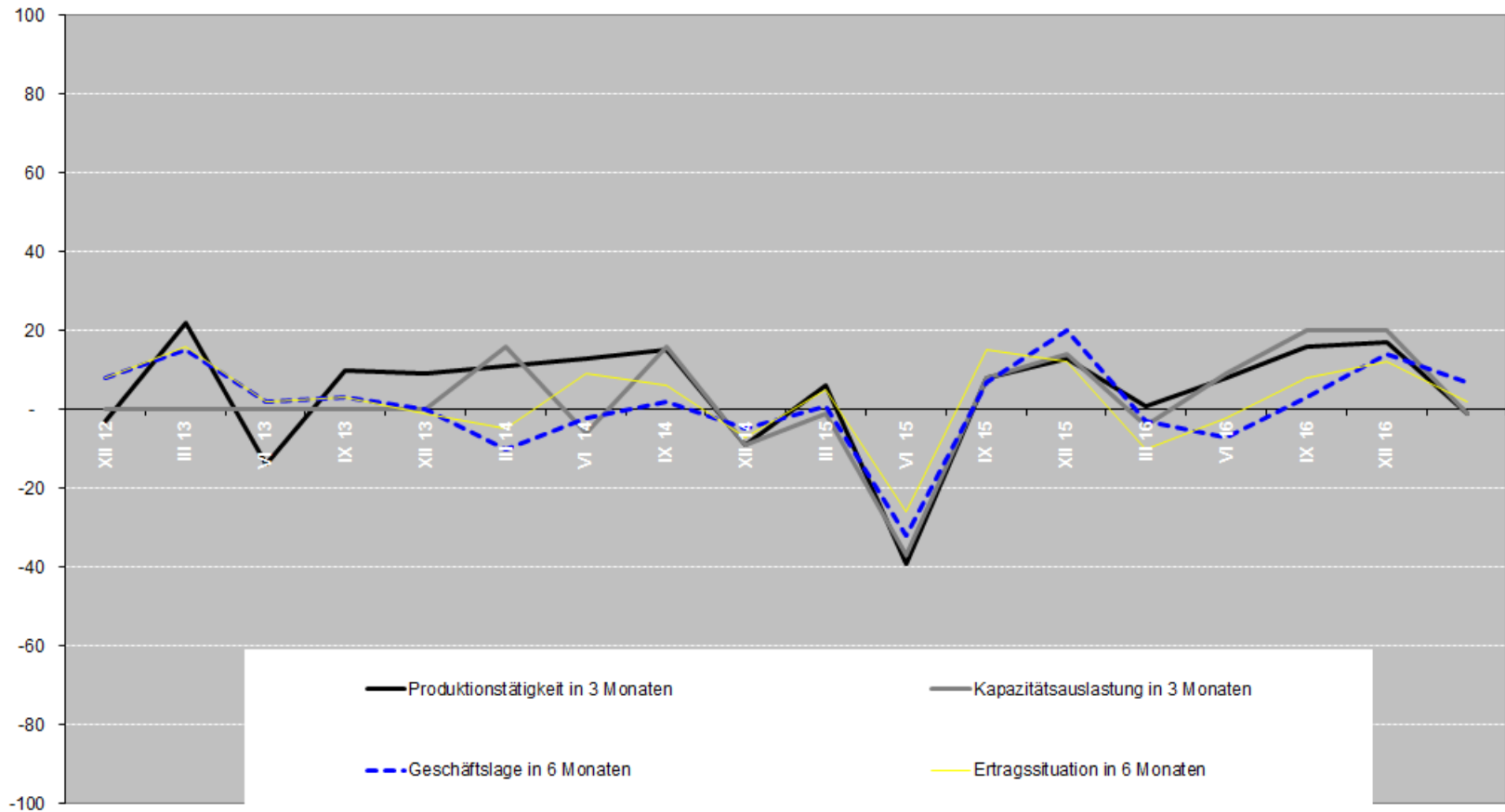


Schaubild 8

Industrie im Burgenland

Einer nachhaltig guten Qualität
des Lebens verpflichtet.